

# EXPOSÉ

Hansson Zentrum  
Top EG13

# EKAZENT

PROVIDING PERFORMANCE



## EIGENTÜMER

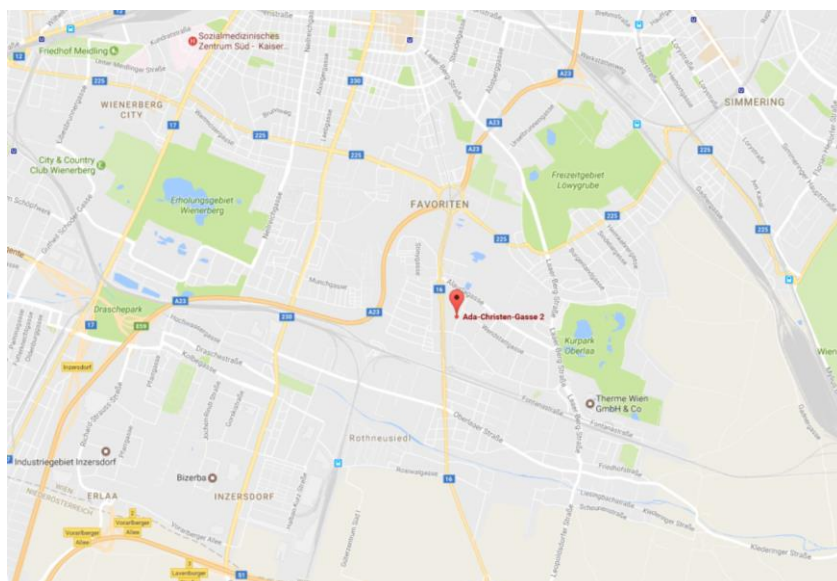
EKAZENT Gebäudevermietungsgesellschaft mbH  
Laaer Berg Straße 43  
1100 Wien

## OBJEKTDATEN



## STANDORT

Wien 10., Favoritenstraße 239 / Ada Christengasse 2



## **VERKEHRSANBINDUNG**

### **Mit dem Auto**

vom Verteilerkreis und von Himberg über die Favoritenstraße.

### **Parkplatzangebot**

381 Parkplätze – 2 Std. parken- GRATIS

### **Öffentliche Verkehrsmittel**

U-Bahn: U1 Alaudagasse

Autobus: 17A, 19A, 67A, 67B

## **EINZUGSGEBIET**

35.000 Einwohner im engeren Einzugsgebiet

55.000 Einwohner im weiteren Einzugsgebiet

## **VERMIETBARE FLÄCHE**

9.868,64 m<sup>2</sup>

### **ANKERMIETER:**

Billa Plus

Penny

Bipa

Kik

Deichmann

Libro

Tchibo

Radatz

Palmers

Raika

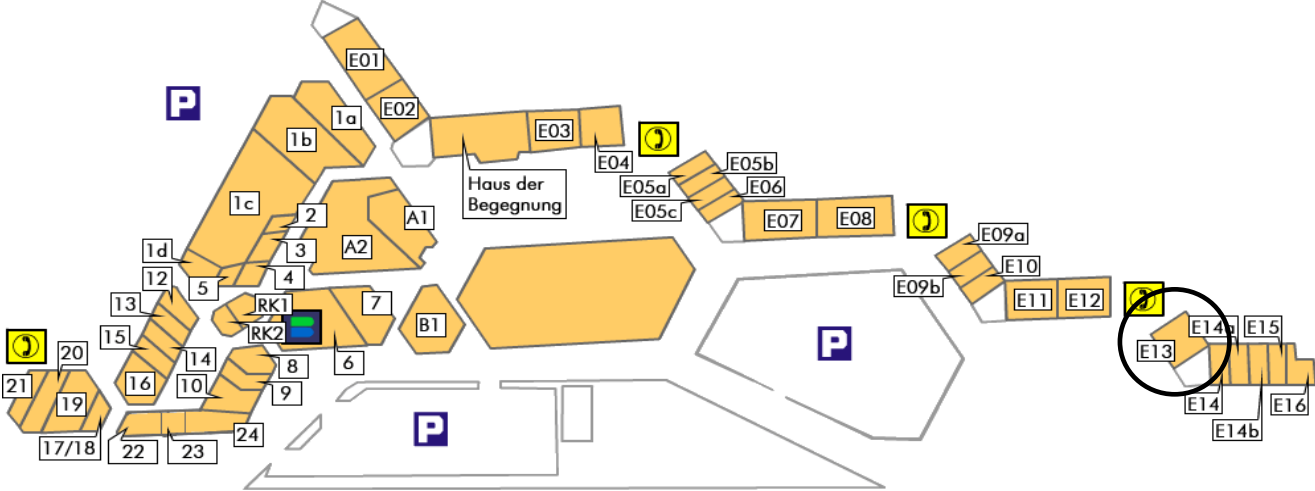
Bank Austria

Hartlauer

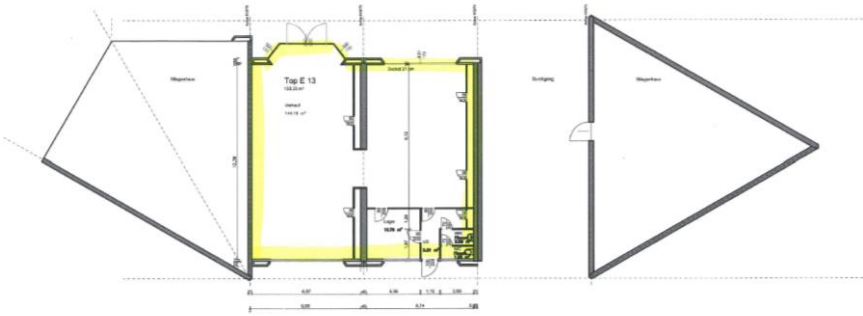
Post

Apotheke

**BESTANDFLÄCHE**



**PLANAUSSCHNITT**



Top EG 13 ca. 153,23 m<sup>2</sup>

## GESCHÄFTSLOKAL

Bestandfläche:	Top Nr. 13, ca. 153,23 m <sup>2</sup>
Bestandzweck:	Einzelhandel
Hauptbestandzins:	EUR 7,50 / m <sup>2</sup> / Monat
Betriebskosten:	dzt. Akonto EUR 2,83 / m <sup>2</sup> / Monat
Heizkosten:	dzt. Akonto EUR 1,41 / m <sup>2</sup> / Monat
Verwaltungsentgelt:	EUR EUR 0,50 / m <sup>2</sup> / Monat
Wertsicherung:	VPI 2015, Basis ist Monat des Bestandzeitbeginnes
Bestandzeit:	5 Jahre befristet
Kaution:	3 Brutto-Monatsmieten in Form eines Barerlages oder einer Bankgarantie
Werbekostenbeitrag:	an die Vereinigung der Kaufleute im Hansson Zentrum ist dzt. ein Werbekostenbeitrag in der Höhe von € 1.55 / m <sup>2</sup> / Monat mit jährlicher Steigerung um 5% zu leisten
Mitgliedsbeitrag:	an die Vereinigung der Kaufleute im Hansson Zentrum in der Höhe von EUR 0,073 monatlich pro m <sup>2</sup> der Gesamtfläche des jeweiligen Geschäftslokals  Sämtliche Mitgliedsbeiträge sind steuerfrei!
Vertragsausfertigungsgebühr:	EUR 250,--
Bestandzeitbeginn:	nach Vereinbarung

**Der guten Ordnung halber dürfen wir festhalten, dass bei erfolgreicher Vermittlung eine Provision von 3 Brutto-Monatsmieten zuzüglich 20% MwSt. als vereinbart gelten. Die Provision ist mit Willensübereinkunft, spätestens jedoch mit Vertragsabschluss fällig. Wir weisen ausdrücklich darauf hin, dass Sie sich verpflichten, diese Informationen nicht an Dritte weiterzuleiten. Die Angaben erfolgen aufgrund der Information und Unterlagen, die uns vom Eigentümer und/oder Dritten zur Verfügung gestellt werden, sind unverbindlich und ohne Gewähr.**

Rückfragen: Constantin Reichert | [c.reichert@ekazent.at](mailto:c.reichert@ekazent.at)